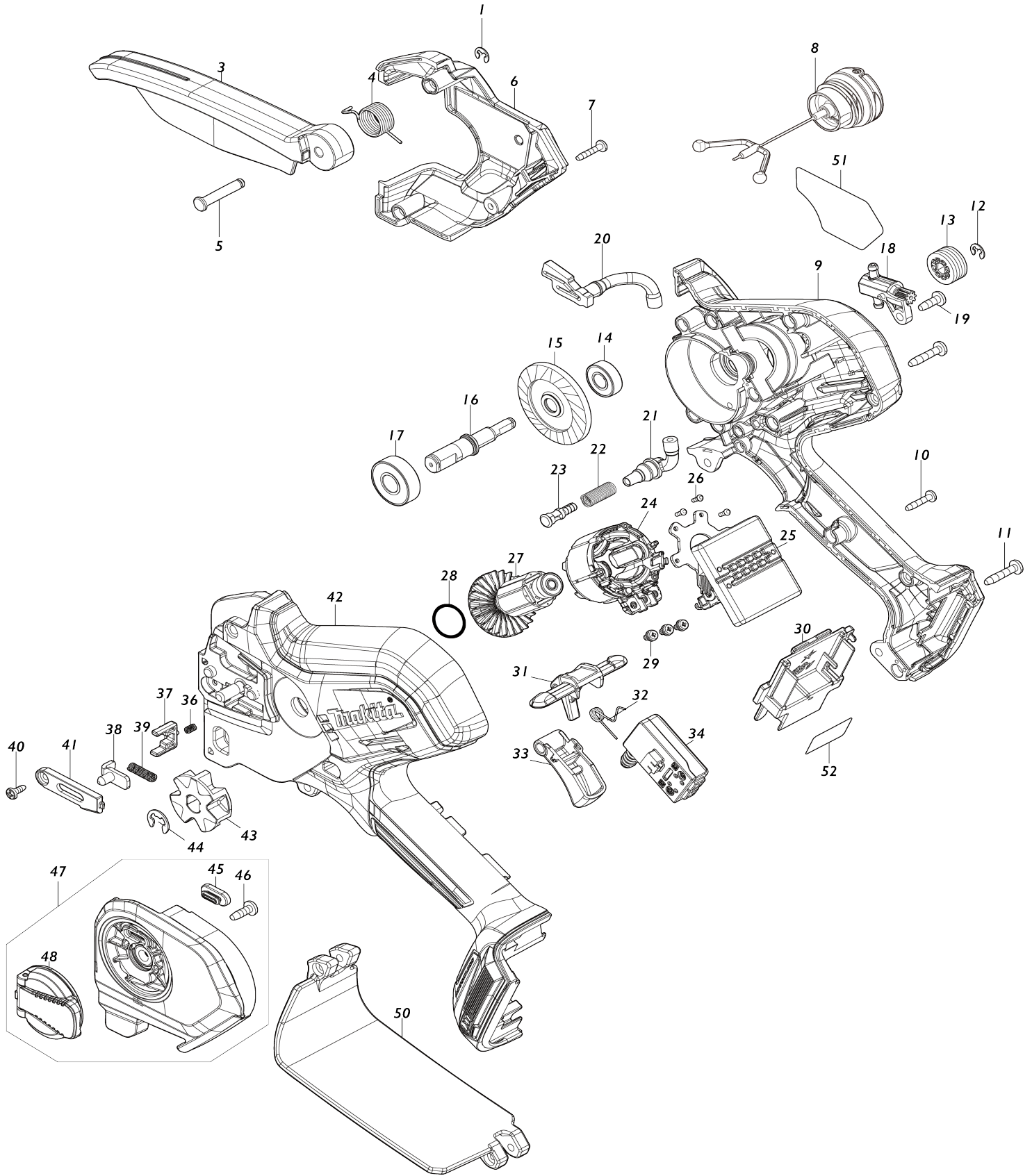


Model No.DUC101 100MM CORDLESS CHAIN SAW



Model No.DUC101 100MM CORDLESS CHAIN SAW

Artike l-Nr.	Teile-Nr.	Beschreibung	Austa uschb arkeit	Anzah l	Neu/A lt	Notiz 1	Notiz 2
001	961011-9	Anschlagring (EXT) E-4		1			
003	413M04-5	Sicherheitsabdeckung		1			
004	232785-2	Torsionsfeder 14		1			
005	256A31-5	Schulterstift 5		1			
006	413L96-8	Gehäuse R Abdeckung		1			
007	266429-2	Bindekopf-Blechschaube 3X16		3			
008	126832-8	Tankdeckel Baugruppe		1			
C10	213894-6	O-Ring 25		1	*		
C11	213A11-4	O-RING 25	O	1			
009	183Y31-5	HOUSING SET		1			
C10	263005-3	Gummistift 6		2			
C20	347A70-7	Tankschutz		1			
D10		INC. 42					
010	266429-2	Bindekopf-Blechschaube 3X16		10			
011	911138-5	Flachkopfschraube M4X20 WR		2			
012	961011-9	Anschlagring (EXT) E-4		1			
013	226884-0	Schneckenrad		1			
014	211166-3	Kugellager 698DDW		1			
015	227A17-6	Spiralkegelrad 53		1			
016	327A89-2	Spindel		1			
017	210059-1	Kugellager 6000DDW		1			
018	141N25-0	Ölpumpe komplett		1			
019	266427-6	Bindekopf-Blechschaube 4X12		1			
020	422968-4	Ölleitung 3-60		1			
021	422969-2	Ölleitung 3-25		1			
022	232774-7	Druckfeder 6		1			
023	413L02-3	Nippel		1			
024	629B92-8	Stator		1			
025	620M06-6	Controller		1			
026	266490-9	Zylinderschraube 2X6		3	*		
026-1	265C47-1	Zylinderschraube 2X6	O	3			
027	619791-8	Rotor		1			
028	213A05-9	O-Ring 16		1			
029	652069-6	Flachkopfschraube M3X6		3			
030	643874-2	Klemme		1			
031	413L98-4	Absperrhebel		1			
032	232784-4	Torsionsfeder 6		1			
033	413L97-6	Schalthebel		1			
034	650033-1	Schalter C3XA-3PSPM-1		1			
036	233211-4	Druckfeder 2		1			
037	413M02-9	Stopper		1			
038	347A69-2	Spannschlitten		1			
039	232787-8	Druckfeder 4		1			
040	266492-5	Bindekopf-Blechschaube 3X8		1			
041	413M03-7	Abdeckung		1			
042	183Y31-5	HOUSING SET		1			
C10	263005-3	Gummistift 6		2			
C20	347A70-7	Tankschutz		1			

D10		INC. 9				
043	227947-5	Ritzel 7		1		
044	961013-5	Anschlagring (EXT) E-7		1		
045	422970-7	Tülle		1		
046	266427-6	Bindekopf-Blechschrabe 4X12		1		
047	136914-8	SPROCKET COVER ASS'Y		1		
D10		INC. 45,46,48				
048	141M77-5	Mutter komplett		1		
050	141M76-7	Hinterer Handschutz komplett		1		
C10	8062G7-3	CAUTION LABEL		1		
051	8584P7-4	DUC101 NAME PLATE		1		
052	8584R6-0	DUC101 SERIAL NO. LABEL		1		
A01	1910W0-3	Schwert- 4 Set		1	*	
A01-1	1910W0-3	Schwert- 4 Set	O	1		
A03	199897-3	Ölbehältersatz		1		
A04	413M40-1	GUIDE BAR CASE 125		1		
A05	1910V6-4	Sägekettensatz 4		1		
E01	807950-8	Hinweisschild geräusch 95DB		1		
A06	450128-8	Kontaktschutzkappe		1		
A07	***DC18SD	DC18SD BATTERY CHARGER		1		
D10		COMPO-PARTS				
A08	197600-6	Akkusatz BL1830B		1		
A02	198457-8	Feilenset		1	*	
A02-1	D-70948	FILE HOLDER SET 4.0MM(5/32")	O	1		

Bitte geben Sie bei Ihrer Bestellung die Teile-Nr. an.

Druckdatum 26/01/2024