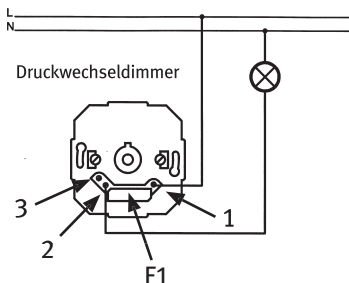
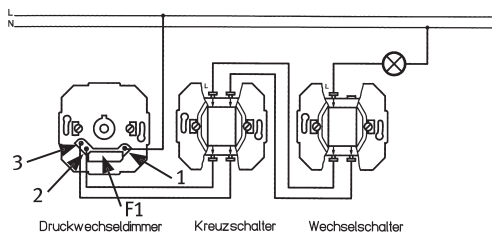
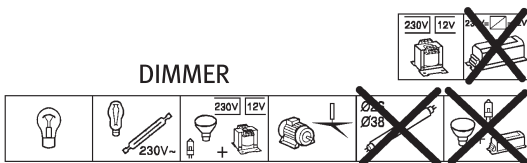
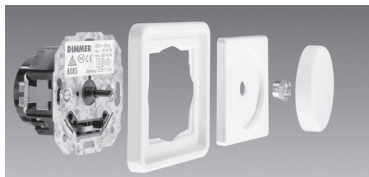


U_N: 230 V +-5%, 50 Hz
 P min: 40 VA, 40 W
 P max.: 400 VA, 400 W



Anleitung Druck-Wechsel-Dimmer für konventionelle Trafos

Nicht für elektronische Transformatoren!

Montage / Anschluß:

Regeln der Elektrotechnik beachten!

- Vor Einbau des Gerätes Stromkreis abschalten
- Spannungsfreiheit prüfen
- Drehknopf, Abdeckung und ggf. Abdeckrahmen abnehmen
- Elektrischer Anschluß (Schaltbilder siehe oben)

1 (L) = L bzw. P (stromführender Leiter)

2 oder 3 (-) = Verbindungsdrähte zu Leuchte(n) bzw. Trafo(s) oder Verbindungen zu weiteren Schaltern

(⊗) = Leuchte bzw. Trafo,

N = Neutraleiter

Schaltungen mit mehreren Schaltstellen werden mit Kreuzschaltern und einem Wechselschalter realisiert.

2 Schaltstellen = 1 x Dimmer und

1 x Wechselschalter

3 bis... Schaltstellen = 1 x Dimmer,

1 bis... Kreuzsch., 1 x Wechselschalter

- Dimmer-Sockel in Schalterdose einsetzen, ausrichtungen und festschrauben
- Rahmen und Abdeckung mit Mutter fixieren
- Drehknopf aufdrücken

Bei Umgebungstemperatur > 25° und Wänden mit geringerer Wärmeableitung, z.B. (RI-) Gips, Holzwänden, ... muß die Anschlußleistung um ca. 25% reduziert werden.

Bedienung:

Ein- / Ausschalten = Drücken des Drehknopfes

DIMMEN = Verstellen des Drehknopfes

Kurzschlußschutz durch auswechselbare Feinsicherung (F1).

Technische Änderungen vorbehalten.